



國立聯合大學 第七任 校長候選人 治校理念說明會

發揚「誠、敬、勤、新」精神
建構特色大學

6號候選人：陳博亮

Contents

- 1 自我簡介
- 2 挑戰與困境
- 3 治校理念
- 4 結論與討論



1. 個人介紹



現職

土木與防災工程學系 教授
理工學院 院長

學歷



國立陽明交通大學
NATIONAL YANG MING CHIAO TUNG UNIVERSITY

學位名稱/年	學校	系所
博士 1991	美國麻州大學	土木工程研究所
博士 2015	國立交通大學	經營管理研究所
碩士 1988	美國麻州大學	土木工程研究所
碩士 2006	國立交通大學	經營管理研究所
學士 1983	國立成功大學	土木工程學系

1. 個人介紹-經歷

- 國立聯合大學理工學院院長
- 交通部高速鐵路籌備處科長
- 工程會、國科會、交通部、教育部體育署、苗栗縣、新北市、桃園市、嘉義縣等工等程查核委員



交通部鐵道局
Railway Bureau, MOTC

聯合大學

- 土木與防災工程學系 主任。材化博程、工程轉譯醫學、災害防救科技研究中心 主任。

教育部

- 體育署「學校體育設施興整建輔導計畫」輔導委員，體育署「國立高級中等以下學校體育運動場館或設施促進民間參與公共建設案件輔導諮詢專案小組」委員。「運動場館設施營運管理督導訪視作業」考核小組委員。「前瞻基礎建設-城鄉建設-營造休閒運動環境計畫」項下「營造優質友善運動場館設施」補助直轄市及縣市政府興建運動設施申請計畫審查小組 委員。

交通部

- 高鐵籌備處 科長。工程查核 委員。

縣市地方政府

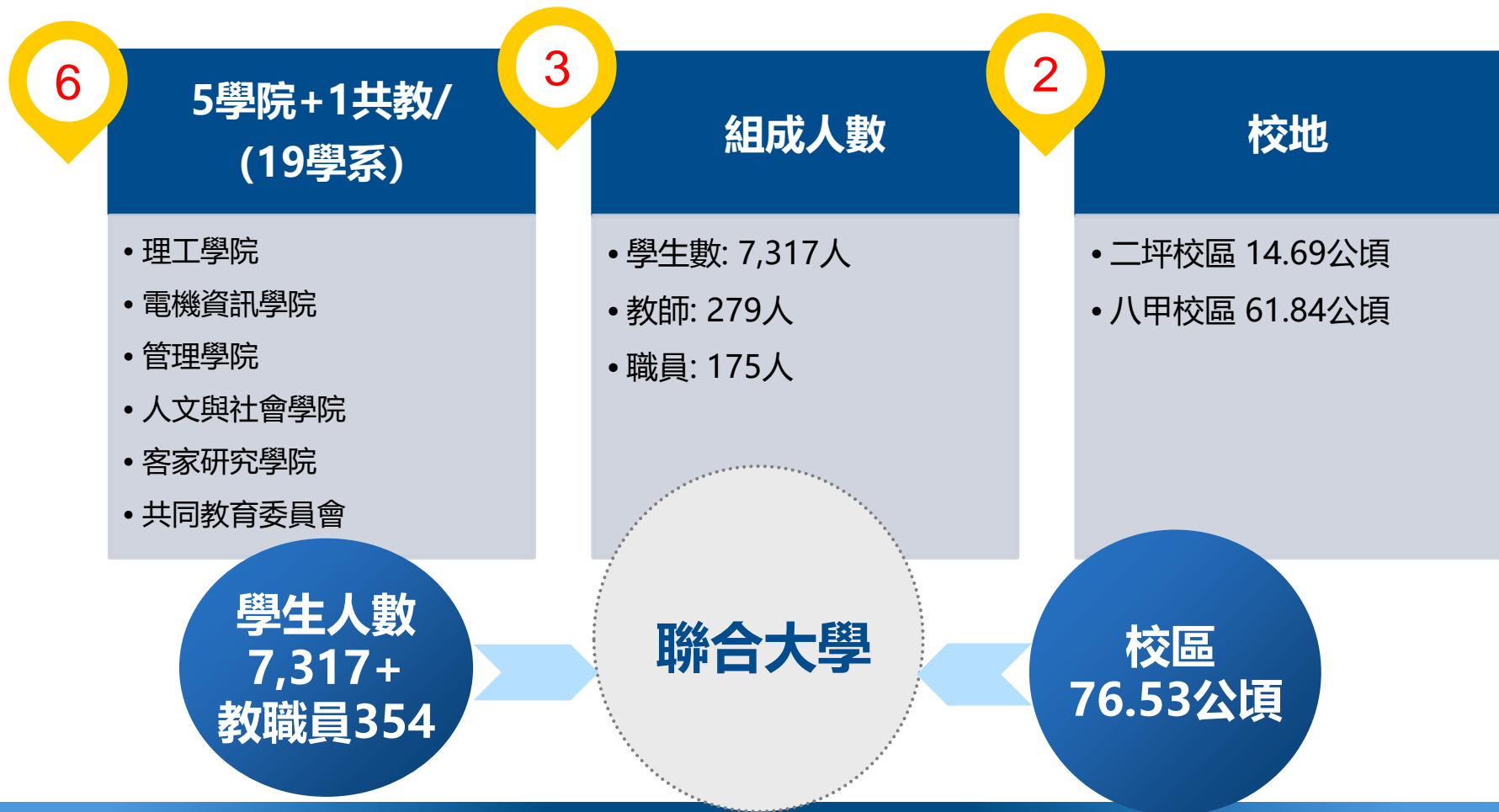
- 苗栗市公所 市政顧問。苗栗縣加強山坡地 雜項執照審查委員會 委員。桃園市政府警察局工程品質 督導委員。桃園市政府重大建設計畫選項列管案件實地查證小組 委員。新竹縣政府運動場館營運管理督訪小組 委員。苗栗縣營造業審議委員會 委員。苗栗縣非都市土地使用分區及使用地變更審查作業專責審議小組 委員。苗栗縣區域計畫委員會 委員。

2、聯合大學發展面臨的處境

- ✓ 人口少子化，高校招生日益困難
- ✓ 教育部常年經費補助過低，影響學校長遠發展
- ✓ 新舊校區硬體仍有不足，閒置空間、生活機能與校園美化仍待活化及強化
- ✓ 學術研究與產學合作動能不足，績效退步
- ✓ 人力編制精簡，行政效率與服務品質仍待持續進步
- ✓ 課程調整的速度無法與社會發展的人才培育需求同步
- ✓ 深根計畫經費補助過低，影響校園內部士氣
- ✓ 國際交流合作腳步落後



2. 學校概況 – Strength and Weakness



體質檢測(問題的盤點)



偏鄉，學制，冷漠或參與，資源分配
教學主管的無力感，生活機能，行政效率

展望未來挑戰



當務之急：危機與轉機
因應方式：內外/主軸

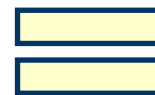
配套/投入的資源
效益評估/預期困難
預計時程

政見與政績

優化、提升、增進、改善
 挹注、創建、鼓勵、致力
 開創、培育、爭取、強化
 追求、整合、推動、爭取
 健全、維持、兼顧、著重
 深化、聚焦、發揮、活化
 厚植、培養、健全、擴增



- 校譽
校園環境
經費、課程
- 老師：服教研
- 學生：競爭力
運算、語言、人際



應該務實的規劃

- 甘梯圖：項目vs.時程
- 配套：投入資源和困難
- 效益評估：有形無形

3、Visions

持續推動

- 辦好教育(我們的初衷)、永續發展
- 辦好教育包括**教育與訓練**，內容涵蓋**全人教育**與**終生學習**
- 永續發展包括**研究與產學**及**解決招生問題**

深化

- 聯大競爭力之來源
學生 + 老師 + 行政團隊(含行政人員)
- 聯大優勢:
客家+兼具技職與一般大學之綜合大學



3、Policies

1

凝聚全校發展目標

2

建構有效率的經營團隊

3

建設優質教學環境

4

建立全球客家大學

(1)、 凝聚全校發展目標

- 教育: **教學、研究、產學、教育**
- 凝聚以老師、學生、社會為本之發展目標。
- 招生專業、就學穩定。
- 合理分配資源，行政與教學適時調整資源配置，對應不同階段的項目和需求。
- 促進教職員生向心力的凝結，舉辦**尾牙聚餐**、座談會、公聽會，暢通溝通與建言的管道，以達成共識，**提升教職員生校務參與的熱情**，共同為學校的願景而努力。

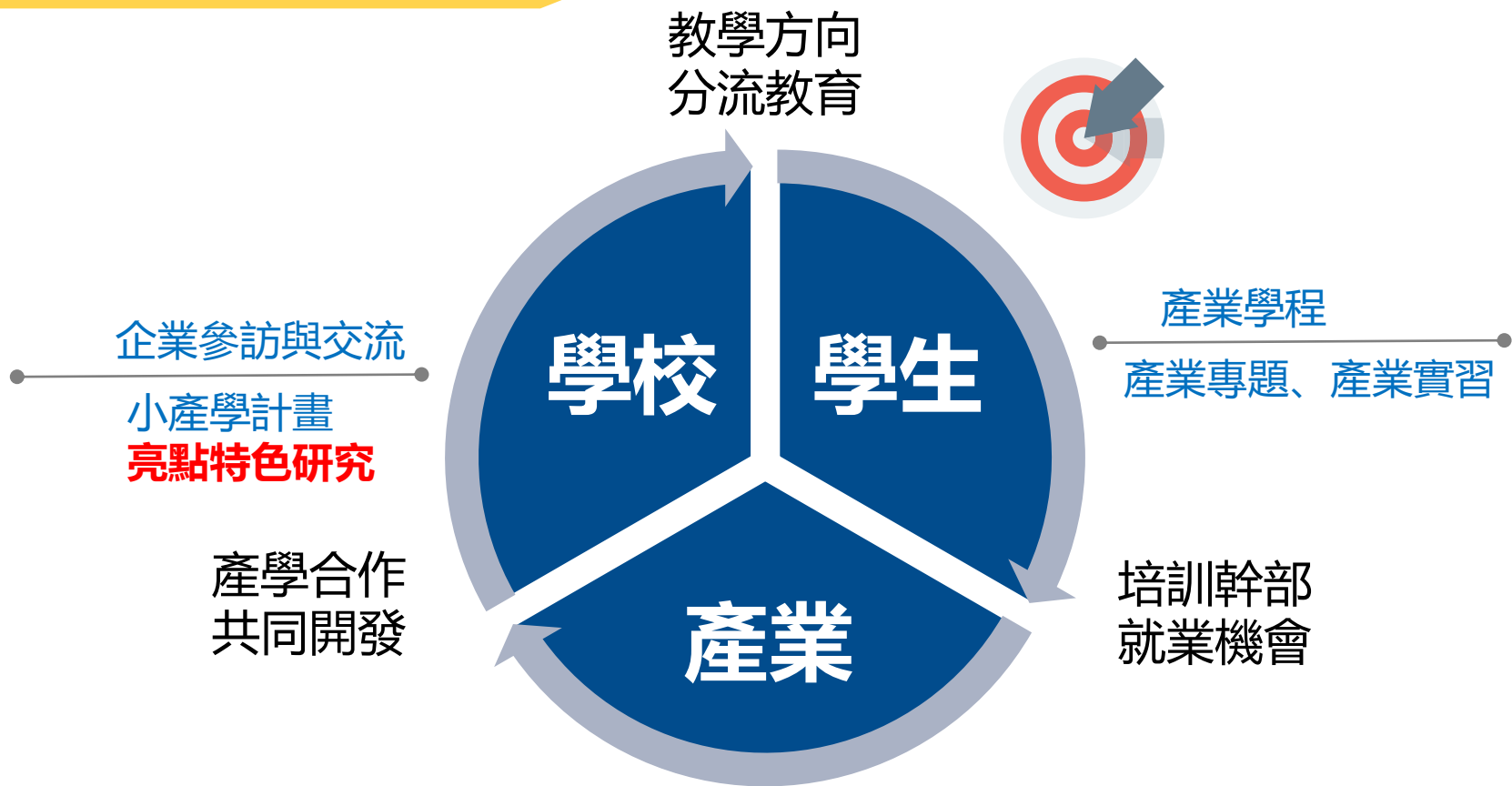


(2)、深化教學、提高研究品質

- **鼓勵並協助升等**
- 培育年輕同仁成為優秀研究人才。
- 積極募集研究講座教授，發揮其價值。
- 持續精進教學創新。
- 促進校際合作，爭取參與大型研究計畫之機會。
- 延攬及留用優秀教師，定期檢討招聘政策，確保吸引卓越學術和教學能力教師，並建立穩定的留用機制，提昇教學與研究能量。



(3)、爭取產學資源



(4)、 建構有效率的經營團隊

- 打造「同理心、共享、執行力」之行政團隊，精簡行政流程，落實行政效率，建立積極向上的行政團隊。
- 推動與改善行政效能，跨單位共同協助學校解決問題，並增加同仁向心力與認同感。
- 組成學校危機處理小組，各行政單位參與，以控制危機風險。
- **強化行政助理。**



(5)、活化校園生活圈

- 活化二坪：熱鬧新潮的生活商業區
 - 建構聯大的Young Plaza，苗栗的國際育樂村
 - 舊行政大樓1-5樓商場化、景觀餐廳、停車場
- 優化八甲：科技典雅的學術文化區
 - **營造優質的研發文化園區**
 - 八甲椰林大道、八甲大鐘樓



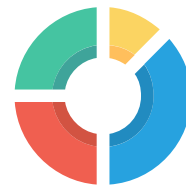
- 以民間參與投資(OT)方式進行

招商策略：單一服務廠商，方便管理

議定需求，如**星巴克、麥當勞**...等

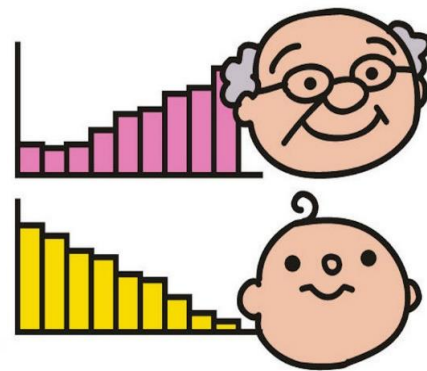
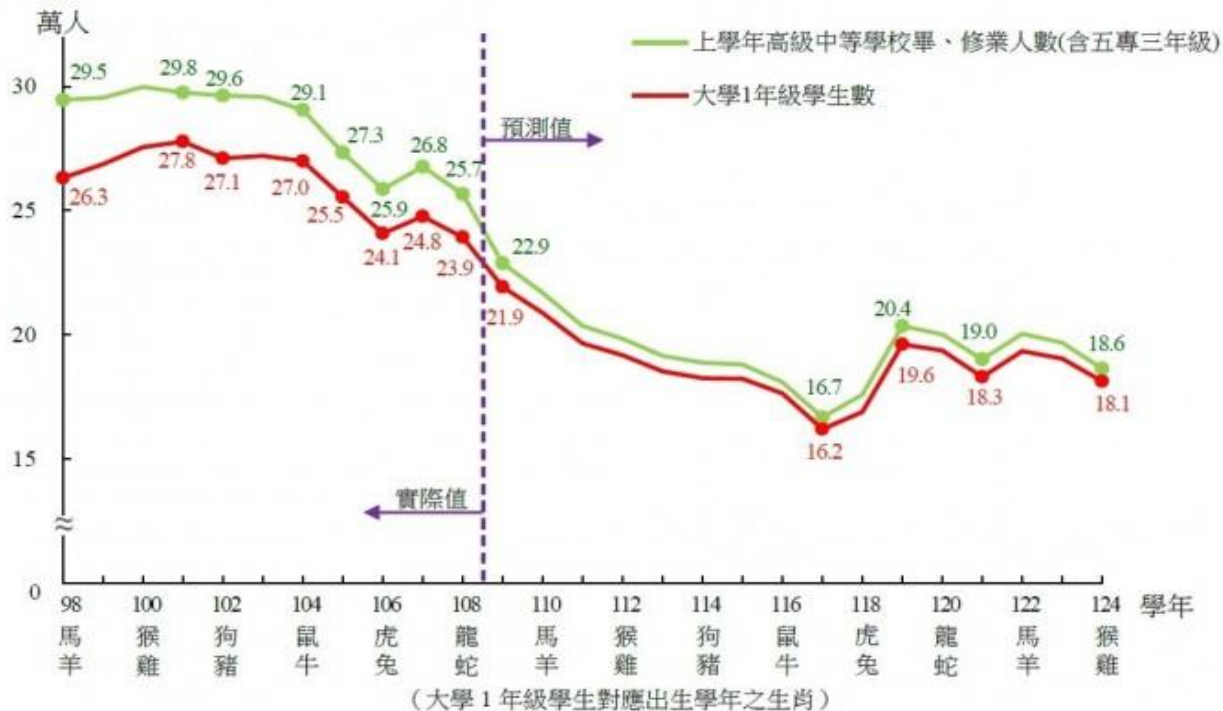
投入資源：以OT方式進行，學校無須負擔營運費用

- 困難：原使用單位空間交換之協調



面對少子化之正面衝擊

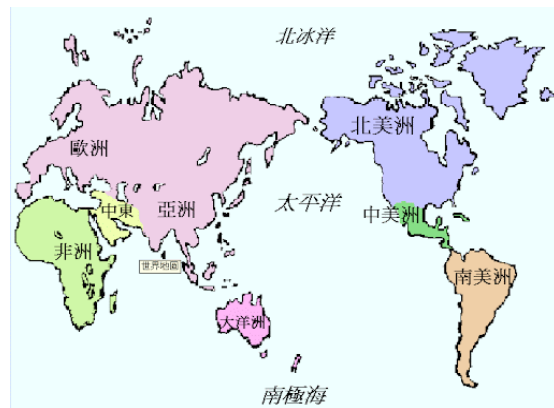
圖 7 大專校院大學 1 年級學生數變化趨勢



² 包括日間及進修學制之大學四年制(含四技)、二專 1 年級學生數及五專 4 年級學生數。

(6)、 建立全球客家大學

- 申請客委會、外交部、教育部經費支援，建構全球客家大學，讓全球客家學子可以選擇想讀的科系。
- 規劃課程以培養全球客家學子中高階的技術與管理人才，以滿足全球對人才的需求。



(7)、國際接軌

- 面對少子化浪潮，提升境外生的招生能量、姊妹校的深度學術交流與國際合作。
- **招收外籍生**：為了補足招生名額，同時兼具國際化。再加上新南向政策，近年來有越來越多馬來西亞、越南、印尼等東南亞國家的學生來台灣就讀。
- 持續推動全英授課。
- 優化國際化教學環境。



(8)、校友互動與回饋



- **校友是重要的資產**，在各系與校友建立良好的基礎下，建立校友與在校生的連結，促進雙方成長與互動。
- 延伸對僑生、陸生及外籍生等不同校友的聯繫，建立境外校友會及聯繫網絡。

- 持續輔導成立新的縣市校友會，建立「聯大」品牌及口碑。
- 整合更多校友能量，與學校共同攜手。
- 強化校友資料庫，創建線上平台，互助互利。



4、 結語

- 教師能於教學、研究及服務各司其所、安心發揮所長。
- 學生能於學習及升學、就業獲得充分的協助與支持。
- 強化各系所師生的交流與聯結，增進情誼。
- 強化行政助理。



結論與討論



改變現況



共創未來



永續發展

**感謝參與，
懇請支持。**

